

MAKEL DRUM 200

Sıcak Poliüretan Tutkal Eritme Ünitesi
POLIURETAN HOTMELT DRUMUNLOADER

Kullanılabilir Varil Türleri Drum Types	Çelik Varil Steel Drums
Eritici Tipi Melting Plate Type	Sıcak Baskı Tablası Hot Melting Plate
Ergitme Kapasitesi Melting Capacity	PSA:180 PUR:130 kg./saat
Pompa Tipi Pump Type	Yüksek Basıncılı Çift Dişli Pompa x 2 High Pressure Double Gear Pump x 2
Pompa Motor Gücü Pump Motor Power	1,5 kW x 2 1.5 kW x 2
Tutkal Viskozitesi Adhesive Viscosity	Max.100,000 mPas
Isıtıcı Hortum Bağlantısı Heated Hose Connection	2 Pompa 2 Çıkış (2 pompa 4 çıkış opsiyonel) 2 Pumps 2 Outs (2 pumps 4 outs optional)
Çalışma Sıcaklığı Operating Temperature	20 - 210 °C / ayar +- 0,5 °C 20 - 210 °C / accuracy +- 0.5 °C
Basıncılı Hava Bağlantısı Compressed Air Connection	5-6 bar, yağlanmış ve temizlenmiş 5-6 bar, Conditioned, Oiled
Operasyon Voltajı Operating Voltage	3 x 400/ 230 V
Temizlik Kazanı Hacmi ve Gücü Cleaning Tank Capacity And Power	8 lt./300 watt x 8
Tabla Isıtma Gücü Table Heating Power	33 kW
Ortam Sıcaklığı Ambient Temperature	10 - 40 °C
Ebatlar ve Ağırlığı Dimensions and Weight	1725 x 1003 x 3200 mm. 750 kg.

Çift pompalı Sıcak Poliüretan Tutkal eritme ünitesi 2 ayrı makinaya aynı zamanda tutkal verebilme özelliğine sahiptir. İki profilsarma makinasında kullanılabileceği gibi aynı zamanda universaldır ve tekstil,ambalaj vs gibi sektörlerde de kullanılabilir. Kullanılan teknoloji ve özellikleri sayesinde maliyet verimliliği ve rekabet avantajı sağlar.

Bu ünite de Birinci pompa kasa sarması için olup bir turda 5 cc tutkal kullanır, ikinci pompa pervaz sarması için olup bir turda 2 cc tutkal kullanır. Çift pompa PLC kumandası sayesinde ayrı ayrı çalıştırılabilir. Ve tek PLC'den 2 ayrı makina kumanda edilebilir.

Makel Drum 200

- İstenilen miktarda eritme/kullanma imkanı verir
- Aynı teknik özelliklerdeki tutkalı ambalajlamadan kaynaklı düşük maliyetlerle temin etme imkanı verir
- Hava temasını önleyerek tutkalın bozulmadan saklanmasını sağlar
- Çift pompa özelliği ile 2 ayrı makina da kullanılabile özelliği
- Geliştirilmiş erime performansı
- Yüksek pompa kapasitesi
- Ayarlanabilir basınç valfi
- Maliyet verimli

- Adhesive usege quantity can be determined as intended
- Adhesive with the same technical specs can be supplied with lower cost due to packaging
- By avoiding air contact adhesive can be secured without spoiling
- Two separate machines can be controlled by two pumps feature
- Improved melting performance
- Higher pump capacity
- Adjustable pressure valve
- Cost efficient

MAKEL PROFILSAR SM 35 F7 KK

TEKNİK ÖZELLİKLER

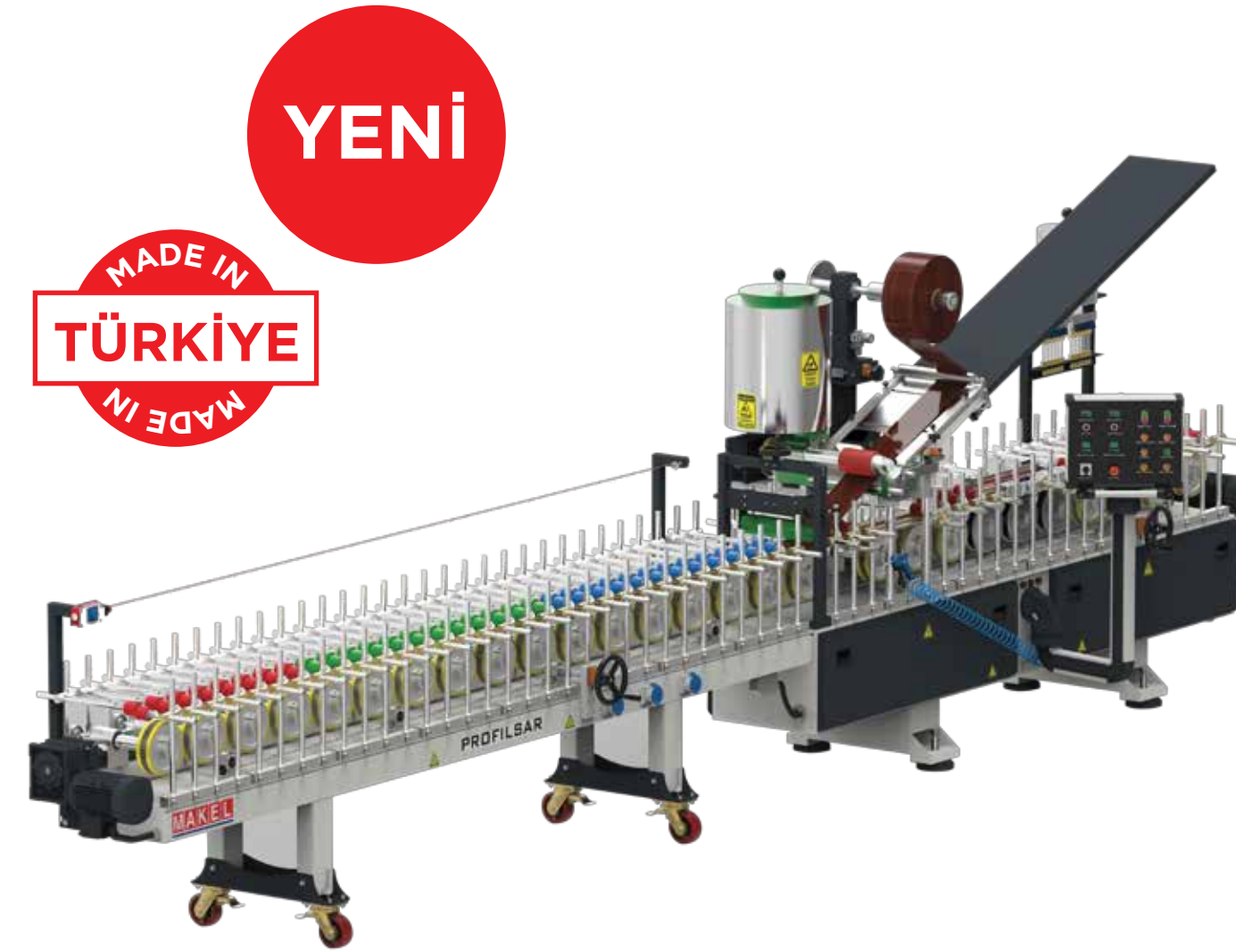
Kaplama Hızı Wrapping Speed	5-60 m/dk. 5-60 m/min.
Min. Maks. Folyo Genişliği Min. Max. Foil Width	25-350 mm.
Tutkal Formu ve Çeşitleri Adhesive Form and Types	20 kg. Poliüretan Tutkal Bloklar- EVA & Poliolefin 20 kg. Poliüretan Adhesive Blocks- EVA & Polyolefin
Operatör Paneli Operator Panel	Manuel (Dijital Servo-opsiyonel) Manual (Digital Servo-optional)
Tutkal Sürme Adhesive Coating	Merdaneli (Çeneli - opsiyonel) Roller Coating (Nozzle Coating- optional)
Üstten Beslemeli Kazan Gücü Top Feed Tank Power	3 ayrı bölge 10,2 kW 3 different zones 10,2 kW
Eritme Kapasitesi / Hacmi Melting Capacity / Volume	12 kg./sa. (tutkal viskozitesine göre +- değişken) / 35 lt. 12 kg./h. (+ - variable according to adhesive viscosity) / 35 lt.
Gramaj Kontrolü Weight Control for Adhesive	Manuel (Dijital Servo - opsiyonel) Manual (Digital Servo - optional)
Üstten Beslemeli Kazan Gücü Top Feed Tank Power	3 ayrı bölge 10,2 kW 3 different zones 10,2 kW
Operasyon / Ortam Sıcaklığı Operation / Ambient Temperature	135-160 °C, Gerçek Sıcaklık 140 °C / 10-40 °C 135-160 °C, Realtime Temperature 140 °C / 10-40 °C
Toplam Elektrik İhtiyacı ve Gücü Total Electric Requirement and Power	46 kW, 400V, 3LNPE, 50/60 Hz
Ebatlar / Ağırlık Dimensions / Weight	Ana Makine/ Main Machine 3000 x 1100 x 2200 mm. Kaset / Cassette 4000 x 1100 x 1500 mm. Toplam Ağırlık / Total Weight 2400 kg.

Double pump hotmelt poliüretan drumunloader unit is capable of feeding two separate machines simultaneously. Makel Drum 200 is engineered to feed 2 Profile Wrapping machines at the same time. Also, it is a unit which can also be used in different industries and machines including textile, packaging and so on. The technology and the features of the machine makes it cost efficient and competitive.

In case of a profile wrapping machine the first pump is for the door frame and uses 5 cc. adhesive in one tour. Second pump is for the architrave and uses 2 cc. adhesive in one tour. Thanks to the PLC controller two pumps can be operated seperately. And with a single PLC two seperate machines can be controlled.

Makel Profilsar SM 35 F7 KK

POLİÜRETAN (PUR) HOTMELT TUTKALLI PROFİL SARMA MAKİNASI
PROFILE WRAPPING MACHINE WITH HOTMELT (PUR) GLUE



Yüksek Verimlilik ile Yatırımınız
Hızla Size Geri Dönsün
High Efficiency & Fast Return On Investment

ROBADRUM200

200 litrelik variller için
tutkal eritme sistemi
DRUMUNLOADER



RobaDrum200

- Gelişmiş eritme performansı
- Artık miktar optimizasyonlu eritme pleyti
- Daha yüksek pompa gücü
- Maliyet verimliliği
- Güvenlik; çift el kontrol sistemi

- Improved melting performance
- Residual quantity-optimized melting plate
- Higher pump capacity
- Cost efficient
- Safety; two-hand control device

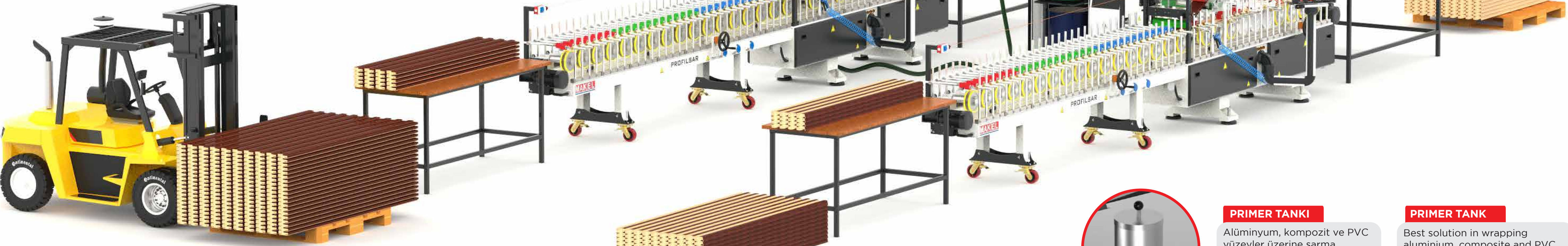


MAKEL PROFILSAR SM 35 F7 KK

Profil Sarma Makinası / Profile Wrapping Machine

Makel Profilsar SM 35 F7 KK, Poliüretan Hotmelt Tutkallı Profil Sarma Makinasıdır. Kapı kasası ve pervaz üretiminin hızla artmasıyla birlikte artan makina ihtiyacını karşılamak için 1980'den gelen tecrübemizi, bilgi birikimimizi en son teknolojilerle donatılmış AR-GE'mizi bir araya getirerek daha verimli, performansı yüksek, yatırımının karşılığını daha kısa zamanda veren MAKEL PROFILSAR SM 35 F7 KK'yı zamanın kıymetini bilenler için ürettik.

In parallel to the huge increase in door frame and architrave production, machine demand in the market also increased. As Makel, since 1980 we combined our experience, knowledge, technology and R&D, and manufactured MAKEL WRAPPING MACHINE SM 35 F7 KK in order to offer a high performance, cost efficient machine which provides a fast return on investment.



Zamanın Sana Kalsın!



8 Saatte
20.000 mt
Poliüretan

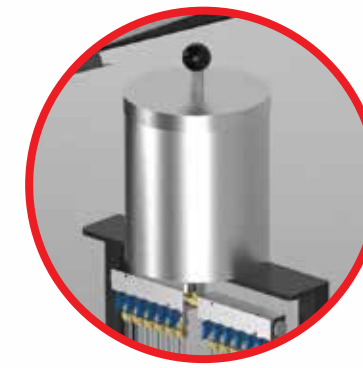


SICAK HAVA TABANCASI

Makine üzerinde sınıfının en güçlü markası 6 adet sıcak hava tabancası standart olarak bulunur ve her bir tabanca 3,4 kW gücündedir.

HOT-AIR BLOWER

6 units of the most powerful hot-air blower in its class installed standard on the machine and each of the gun has 3.4 kW power.



PRIMER TANKI

Alüminyum, kompozit ve PVC yüzeyler üzerine sarma işlemlerinde pürüzsüz, uygun yüzeyler elde etmek için kullanılır. (Opsiyonel)

PRIMER TANK

Best solution in wrapping aluminium, composite and PVC surfaces in order to obtain smooth and appropriate surfaces. (Optional)



140 ADET MERDANE

Çelik ve kavuuk kaplı, radiuslü, keskin kenarlı vb. formlara sahip profilleri tam sarmaya yardımcı olacak 140 adet merdane makine içinde standarttır.

140 PIECES OF ROLLERS

140 units of rollers installed standart on the machine can easily wrap steel and rubber profiles that are in radius and sharp edged forms.



KAPLANABİLEN PROFİL ÇEŞİTLERİ

- MDF ve ahşap profiller
- Kompozit kasa ve pervazlar (PVC)
- Alüminyum profiller

COATABLE PROFILES

- MDF and wooden profiles
- Composite frames and architraves (PVC)
- Aluminium profiles

KAPLANABİLEN FOLYO ÇEŞİTLERİ

- Doğal kaplamalar
- Yapay kaplama
- PVC folyolar (0,20 mm primerli ve primerless)
- Melamin folyolar
- High gloss
- Finish folyo (Kağıt)
- Mikro Lam

COATABLE FOILS

- Natural coatings
- Artificial coating
- PVC foils
- Melamine foils
- High gloss
- Finish foils (Paper)
- Mikro Lam



OTOMATİK GENİŞLİK AYARLAMA KONVEYÖR SİSTEMİ

Ana makinede ve kasette bulunan genişlik açılır-kapanır sistemle birlikte konveyör tekerleklerinin ayara ihtiyaç duymaması sayesinde ortalama 5 - 20 dk arasında operatöre zaman tasarrufu sağlamaktadır. (Merdane milleri, 50 mm çapında ve krom kaplama çelik milden imal edilmiştir; sebebi tutkal yapışmaması ve toz tutmamasıdır.)

AUTOMATIC WIDTH ADJUSTING CONVEYOR SYSTEM

Thanks to the width opening/closing system installed on the cassette and main machine, conveyor wheels do not need any adjustments and provides 5 to 20 minutes time saving to the operator. (To avoid adhesive bonding and dust holding, roller shafts are manufactured in steel with chromium coating. Diameter is 50 mm.)

HAVALI ŞAFTLI BOBİN ÇÖZÜCÜ

Çeşitli göbek ölçülerindeki folyoları sabitlemek için 3 inç ve 6 inç olarak makinanın üzerinde standarttır.

AIR SHAFT COIL DISSOLVING

In order to fix various sized foils, this feature is standard as 3 and 6 inches on the machine

